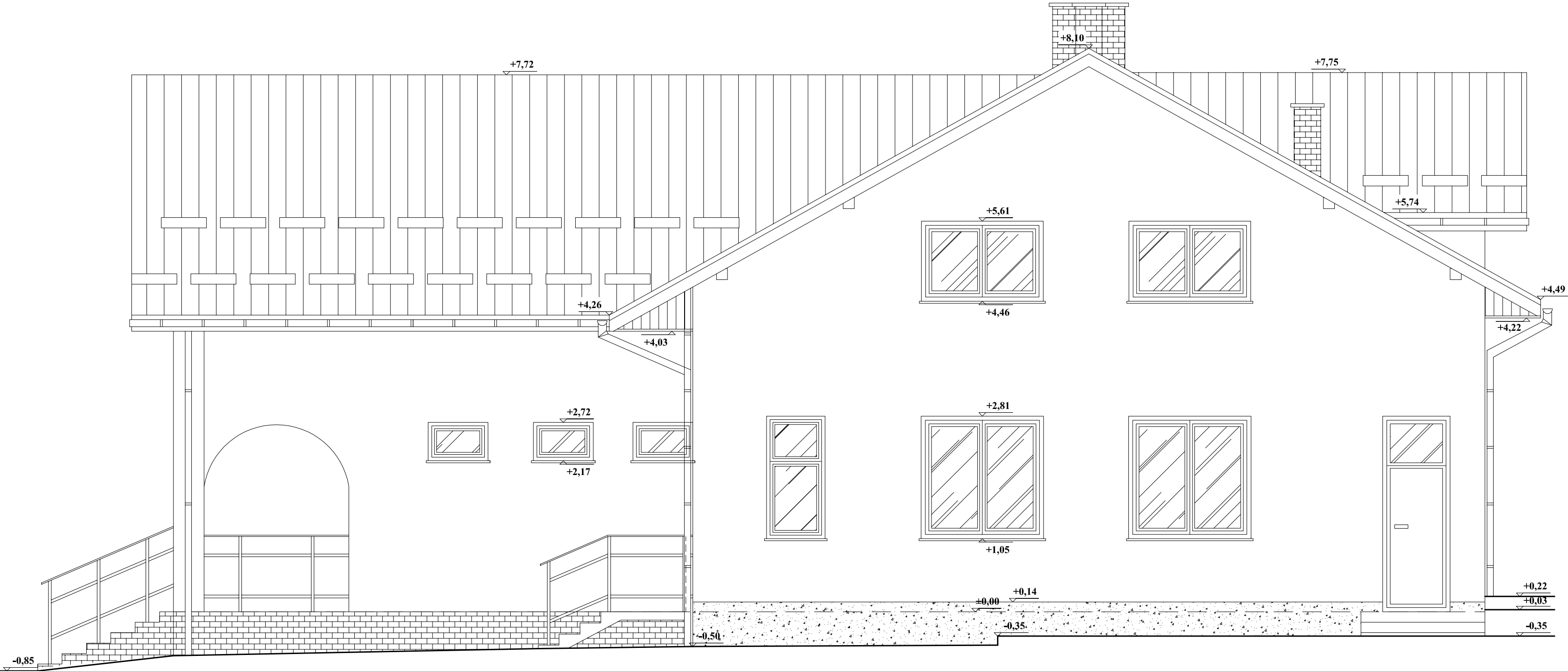


ELEWACJA PÓŁNOCNO-ZACHODNIA
BUDYNEK DOMU LUDOWEGO
-INWENTARYZACJA-
SKALA 1:50



PROJEKTOWANIE KONSTRUKCJI BUDOWLANYCH I INŻYNIERSKICH mgr inż. ROBERT CZECH 38–460 Jedlicze, ul. Obrońców Wolności 6, robertczech@wp.pl, tel: 608 436 828									
Projekt: ROZBUDOWA I PRZEBUDOWA BUDYNKU DOMU LUDOWEGO W DŁUGIM ORAZ PRZEBUDOWA I ROZBUDOWA BUDYNKU GARAZU OSP W DŁUGIM W RAMACH ZADANIA INWESTYCYJNEGO PN: MODERNIZACJA DOMU LUDOWEGO W DŁUGIM NA DZIAŁKACH NR EWID. 462, 464 OBRĘB DŁUGIE					Temat rysunku: ELEWACJA PÓŁNOCNO-ZACHODNIA-BUDYNEK DOMU LUDOWEGO				
Inwestor:	GMINA JEDLICZE 38–460 JEDLICZE, UL. RYNEK 6				Lokalizacja: DŁUGIE, GMINA JEDLICZE DZ.NR EWID.: 462, 464				
Projektanci:	R. CZECH	UPR. 85/99			Format:	A3	Skala:	1: 50	
Sprawdzający:					Branża:	ARCH.–BUD.	Stadium:	INWENTARYZACJA	
Nr rew.:	1				Data:	11.2022	Nr rysunku: 15/1/2022–09		